

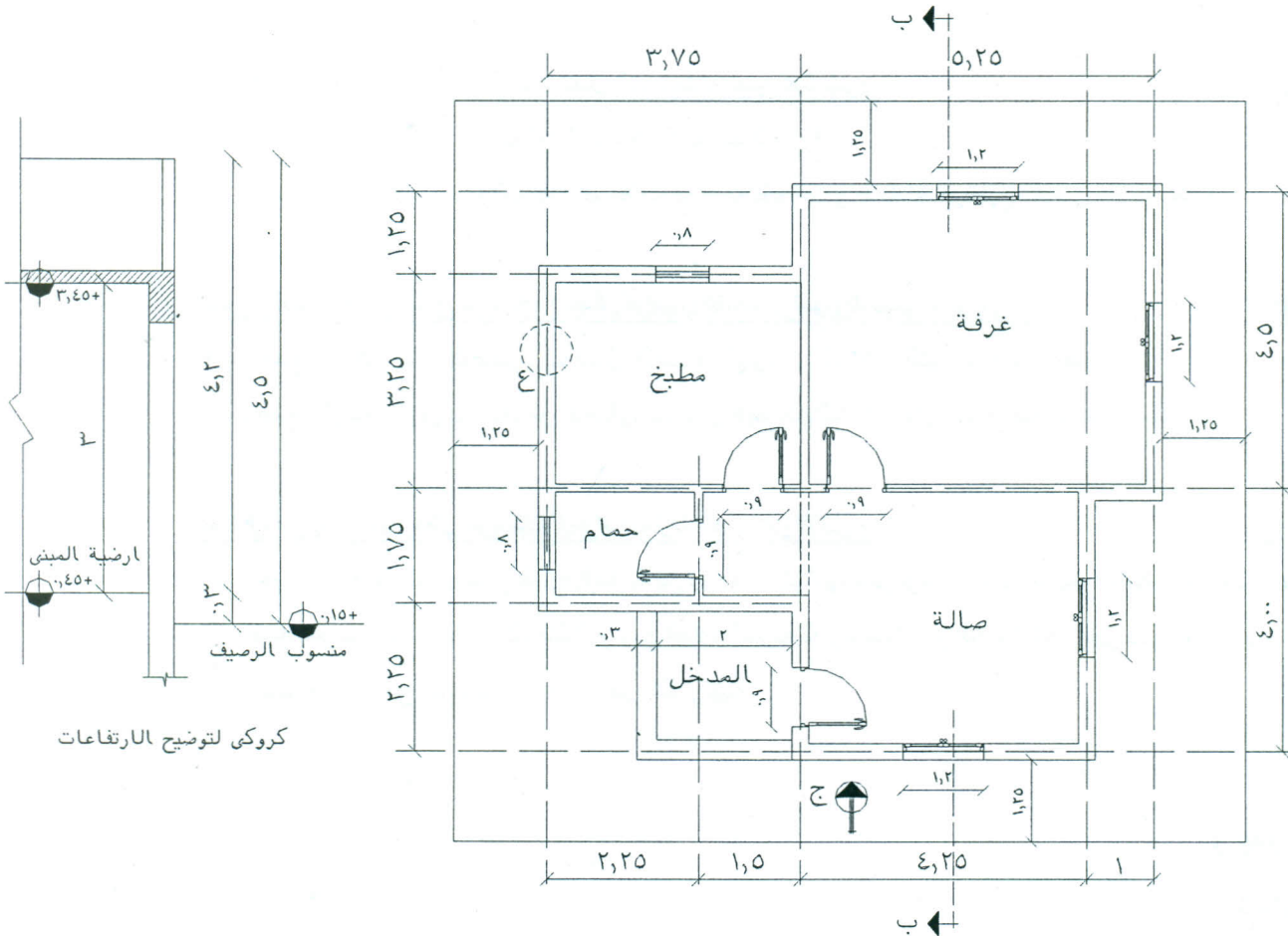
اجب عن الاسئلة الاتية : الامتحان من ورقتين. (تسعون درجة)

### خمسون درجة

### الجزء العملي :

الرسم الموضح يبين المسقط الافقي للدور الارضي لاستراحة صغيرة بالنظام الهيكلي و المطلوب رسم الرسومات التنفيذية الاتي ذكرها علما بان:

- ارتفاع ارضية الدور الارضي 0.45 متر من منسوب الرصيف.
- ابعاد الطوبة المستخدمة في البناء 6 \* 12 \* 25
- علي الطالب افتراض اي بيانات غير موضحة طبقا لما سبق دراسته.
- الابعاد المعطاة بالمتري الطولي.



كروكي لتوضيح الارتفاعات

(1) رسم المسقط الافقي موضحا عليه الاعمدة الانشائية و كافة الابعاد الداخلية و الخارجية و المحاور و نماذج

18 درجة

الابواب و الشبابيك و التشطيبات و المناسيب بمقياس رسم 50 / 1

17 درجة

(2) رسم القطع الراسي (ب - ب) بمقياس رسم 50 / 1

8 درجات

(3) رسم الواجهة في الاتجاه (ج) بمقياس رسم 50 / 1

7 درجات

(4) رسم المدمك الفردي و الزوجي للتفصيلة (ع) بالطريقة الفلمنكية المزدوجة 20 / 1

## الورقة الثانية:

### الجزء النظري :

#### اربعون درجة

- يجب توضيح اجابتك بالرسومات المعمارية المنمقة كلما امكن ذلك .
- يجب وضوح رقم السؤال المجاب قبل بدء الاجابة و ان تكون الاجابات بخط واضح.

#### 10 درجات

#### السؤال الاول : من خلال دراستك لنظم البناء المختلفة اجب عما يلي :

1- قارن في شكل جدول بين مميزات و عيوب كل من نظامي البناء الهيكلي و الحوائط الحاملة من حيث البنود الاتي ذكرها:

- |                    |                           |
|--------------------|---------------------------|
| 1-1 عدد الطوابق    | 2-1 سمك الحوائط الستائرية |
| 3-1 مساحة الفراغات | 4-1 التكلفة الانشائية     |
| 5-1 مسطح الفتحات   |                           |

#### 10 درجات

#### السؤال الثاني : من خلال دراستك لاعمال الاساسات اجب عما يلي :

- 1- وضح بالرسم الانواع المختلفة لاساسات الحوائط الحاملة ؟
- 2- وضح بالرسم الاوضاع المختلفة للسملات الرابطة للقواعد و الحاملة لقواطع المباني بالاساسات؟

#### 10 درجات

#### السؤال الثالث : من خلال دراستك لاعمال فواصل التمدد و الهبوط اجب عما يلي :

- 1 - وضح مع الرسم ما المقصود بفاصل التمدد و الهبوط و الحالات التي يتم اللجوء إليها
- 2 - وضح بالرسم الفرق بين كل من فاصلي التمدد و الهبوط بالنسبة لشكل الاساسات تحت الفاصل.

#### 10 درجات

#### السؤال الرابع : من خلال دراستك للمواد العازلة اجب عن الاتي :

- 1- تكلم عن اهمية مكان وضع المادة العازلة للرطوبة و مثيلاتها للحرارة بالاسقف النهائية طبقا لاختلاف المناخ.
- 2- وضح بالرسم فقط الحالات المختلفة لوضع المادة العازلة للارضيات مع الحائط الخارجي طبقا لمنسوب ارضية المبني مع منسوب سطح الارض الخارجية.

و الله ولي التوفيق

د / وائل صديق